

iTero
スキャン
マニュアル
クラウン

it
starts
with
iTero

+
Joint



株式会社 E-Joint
CAD/CAMプロダクションセンター
BASARA System

iTero[®] element



①新しいスキャンをタップ



Patients



Orders



Messages

ドクター: Dr. Align000, DemoJapan

ライセンス: 1

患者: * Test, Test

②患者名入力

チャート#:

オーダー:

ケースタイプ: * 補綴



③ケースタイプを補綴に変更

送信先: * ラボを選択する...



④送信先ラボ名を選択

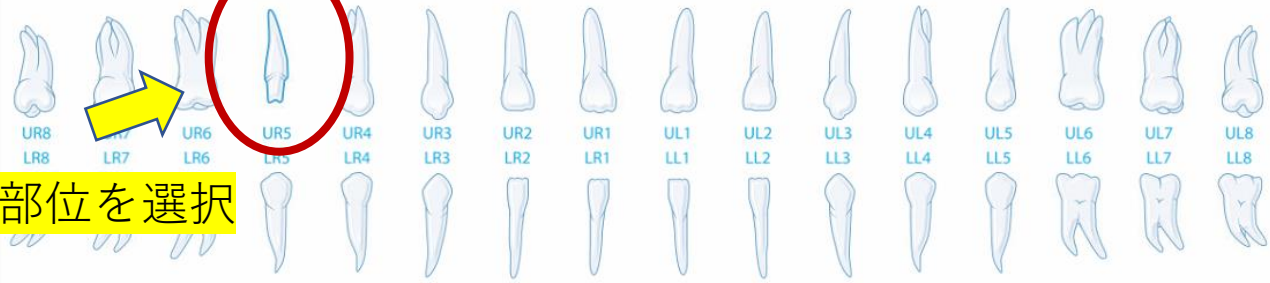
期日: * 2022-03-24

スキャンオプション:

NIRI (近赤外光イメージング): オン

新しいスリーブを装着

前処理スキャン



⑤作成する部位を選択

治療情報:

UR5



ドクター: Dr. Align000, Demo.Japan ライセンス: 1

患者: * Test, Test チャート#:

オーダー:

ケースタイプ: * 補綴 送信先: * ラボを選択する...

期日: * 2022-03-24

スキャンオプション:
NIRI (近赤外光イメージング): 新しいスリーブを装着

前処理スキャン

UR8	UR7	UR6	UR5	UR4	UR3	UR2	UR1	UL8	UL7	UL6	UL5	UL4	UL3	UL2	UL1
LR8	LR7	LR6	LR5	LR4	LR3	LR2	LR1	LL8	LL7	LL6	LL5	LL4	LL3	LL2	LL1

- クラウン
- インプラントアパットメント
- スキャン ボディ
- インレイ
- オンレイ
- ラミネートベニヤ
- 欠損 (空隙)
- 欠損 (空隙なし)
- レギュラー
- ブリッジ



⑥クラウンorインレーを選択

治療情報:
UL5

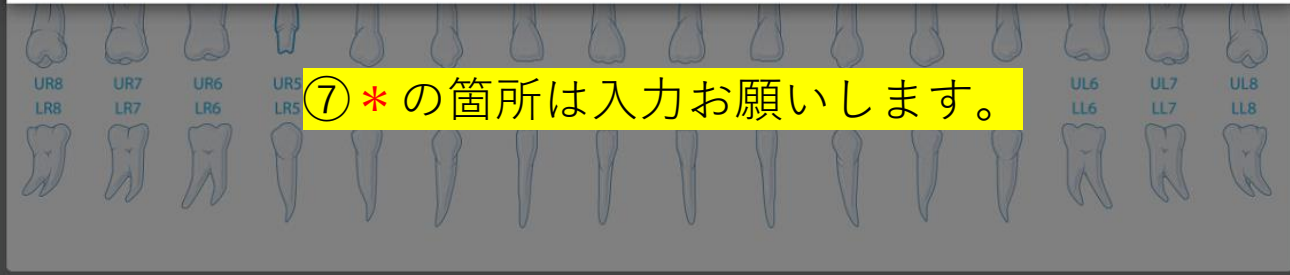
⑧カメラ起動



クラウン X 削除する

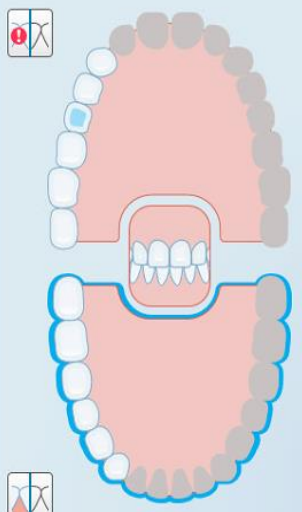
UR5

マテリアル* Ceramic: Full Contour Zirconia	シェードシステム* VITA Lumin
プレパレーションデザイン 頬側/舌側	切歯
マージンデザイン 頬側/舌側	ボディ* A3
	歯肉
	スタンプシェード

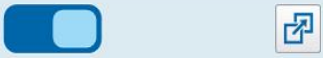
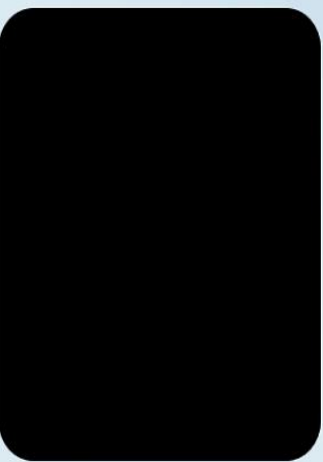


⑦ * の箇所は入力お願いします。

治療情報:

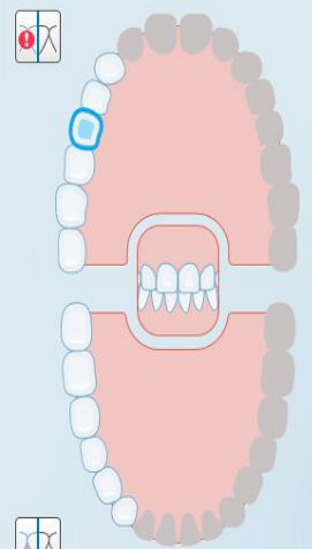


◀ 下顎 ▶

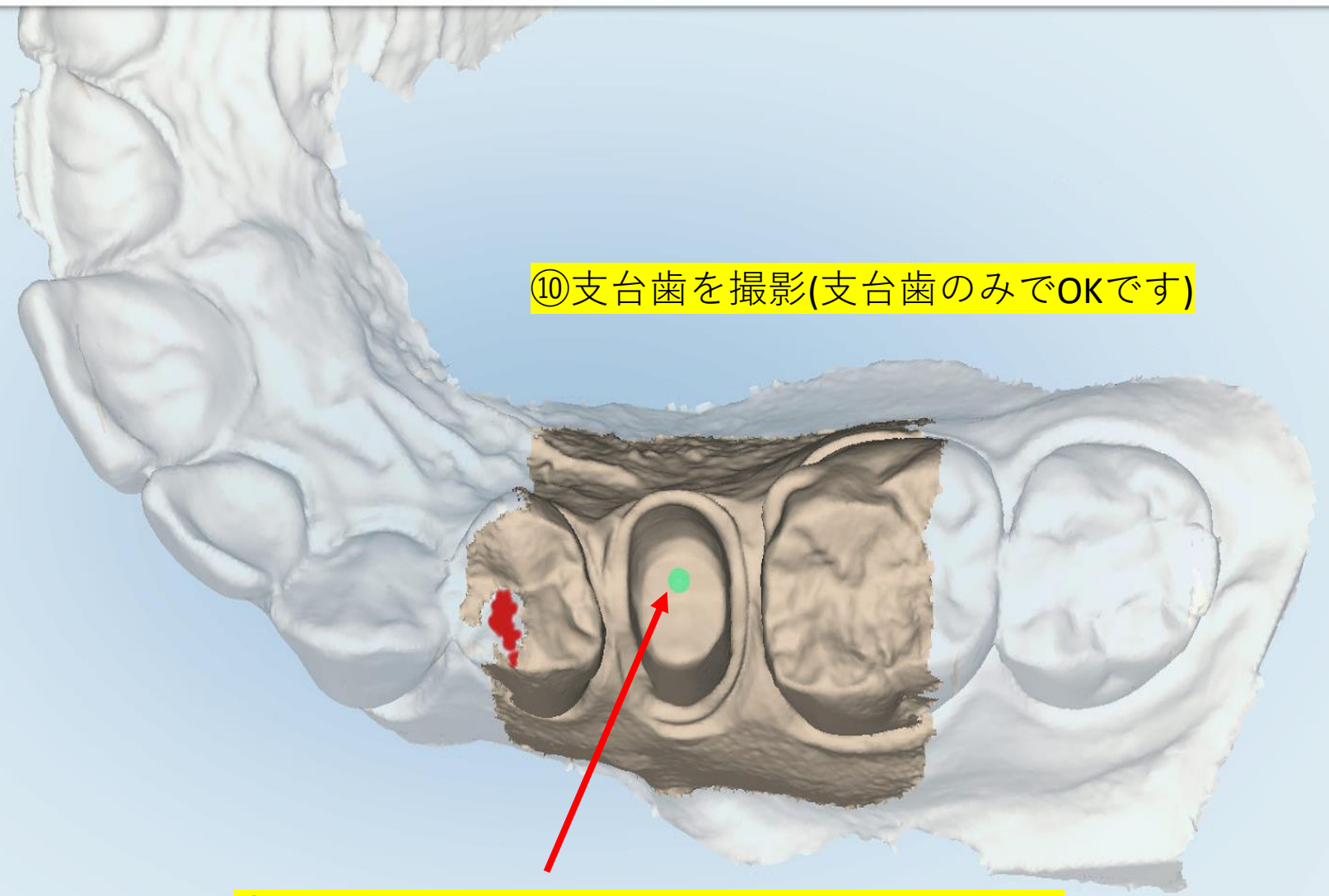
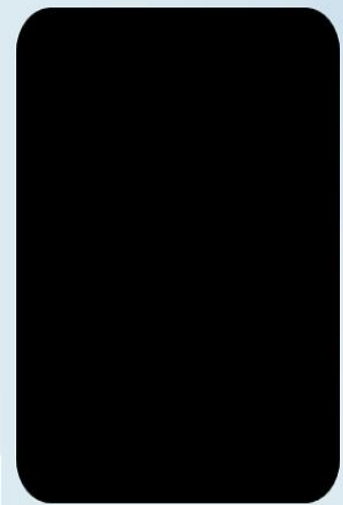


⑨ 対顎を撮影



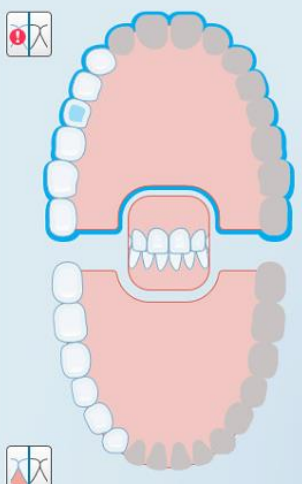


◀ 歯牙 UR5 ▶

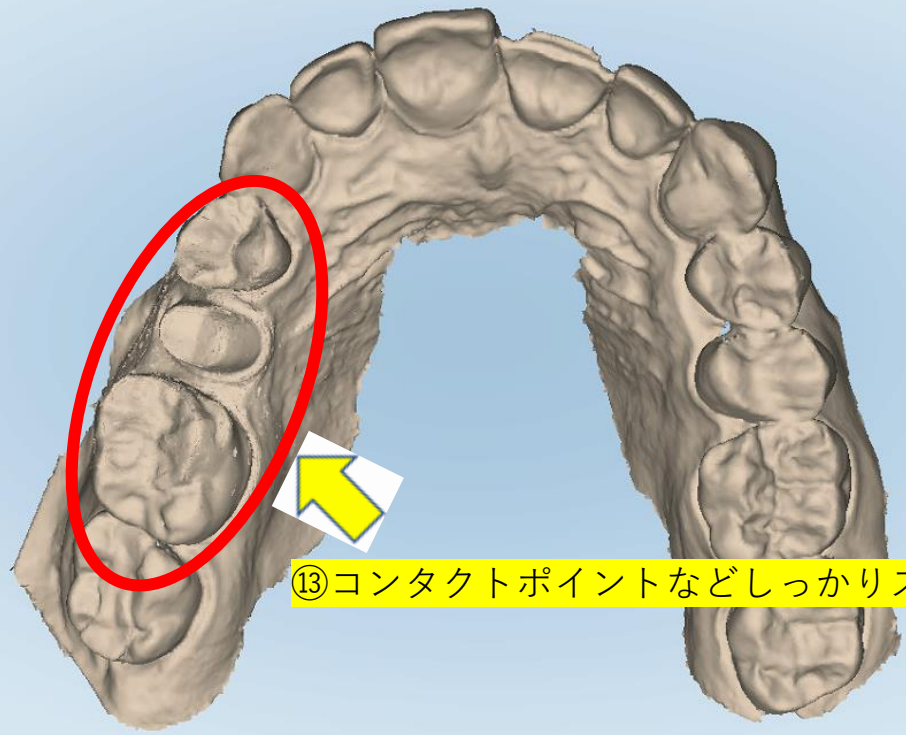


⑩支台歯を撮影(支台歯のみでOKです)

⑪緑の丸を支台歯の中心に持ってきてください



◀ 上顎 ▶

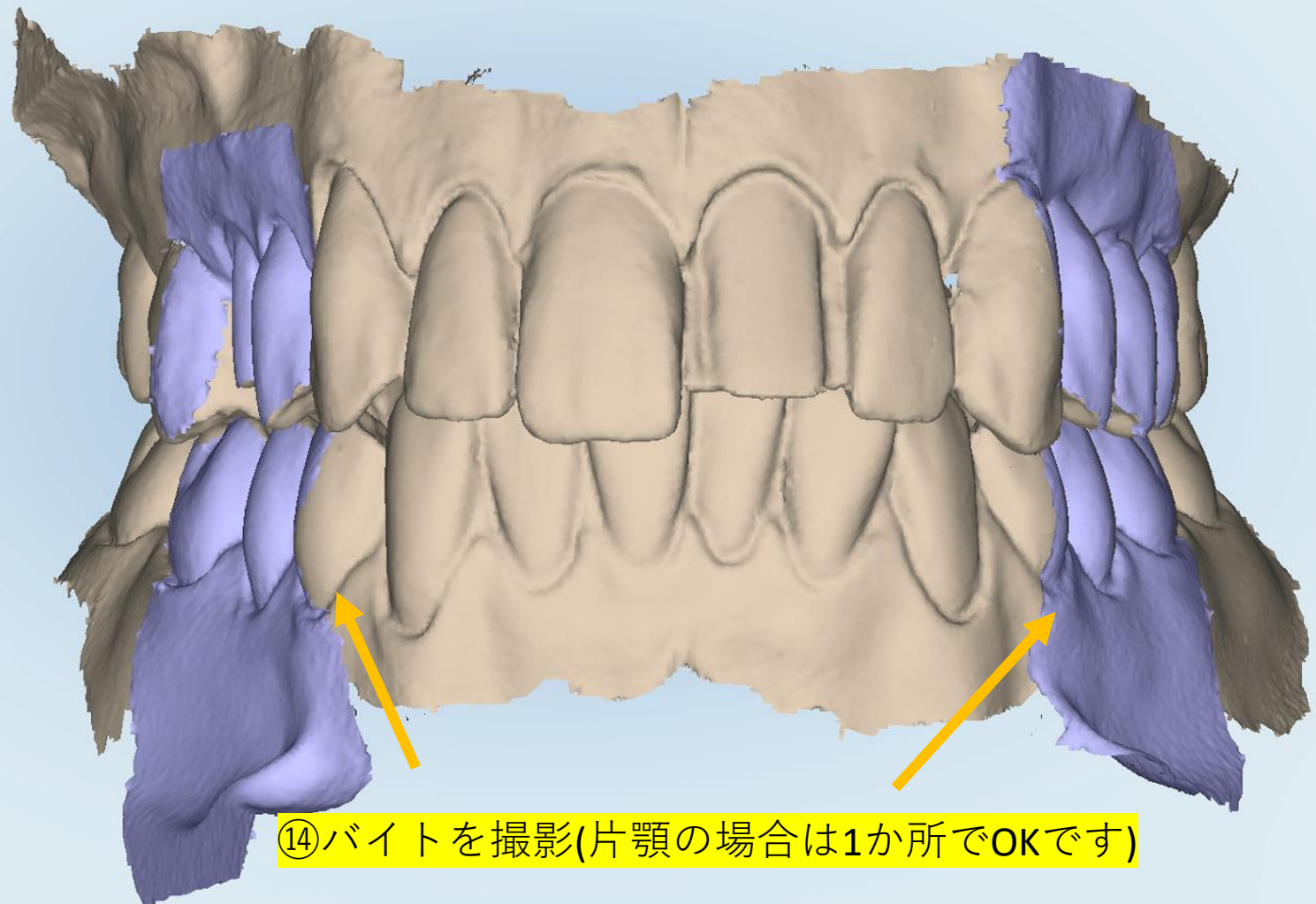


⑬コンタクトポイントなどしっかりスキャンできているか確認

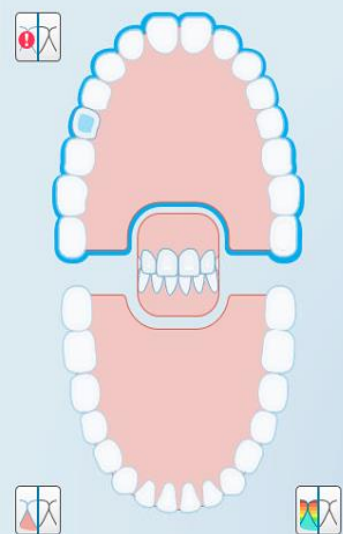
⑫全体を撮影

⑬虫眼鏡のマークに進む

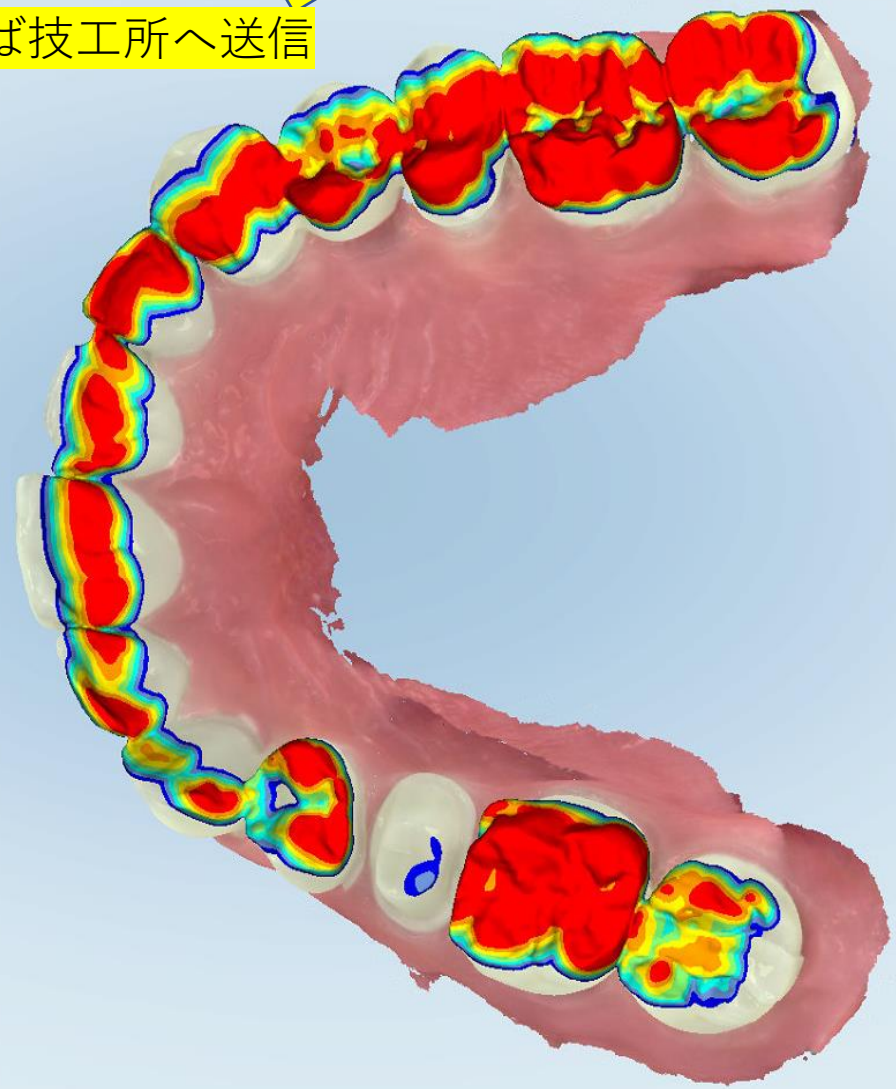
バイト



⑩問題なければ技工所へ送信



上顎



咬合間隙

Red	< 1.10
Orange	1.10 - 1.30
Yellow	1.30 - 1.50
Light Green	1.50 - 1.70
Cyan	1.70 - 1.90
Blue	1.90 - 2.10
Dark Blue	2.10 - 2.30

スケール



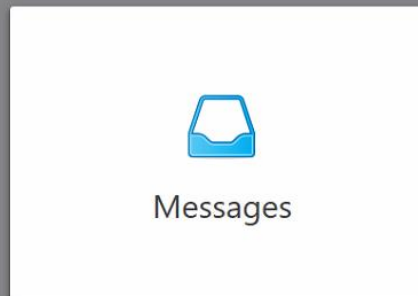
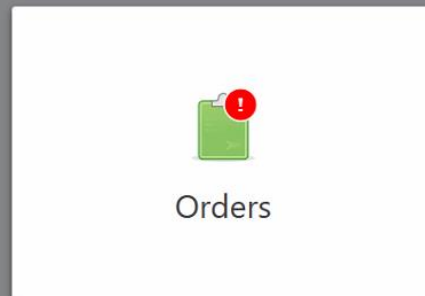
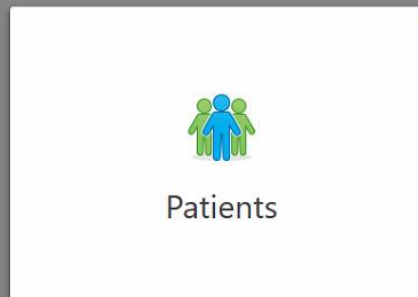
it
starts
with
iTero



株式会社 E-Joint
CAD/CAMプロダクションセンター
BASARA System



①新しいスキャンをタップ



ドクター: Dr. Align000, DemoJapan ライセンス: 1

患者: * Test, Test チャート#:

オーダー:

ケースタイプ: * 補綴 送信先: * ラボを選択する...

期日: * 2022-03-24

スキャンオプション:
NIRI (近赤外光イメージング): オン 新しいスリーブを装着

前処理スキャン

UR8 UR7 UR6 UR5 UR4 UR3 UR2 UR1 UL8 UL7 UL6 UL5 UL4 UL3 UL2 UL6 UL7 UL8
LR8 LR7 LR6 LR5 LR4 LR3 LR2 LR1 LL8 LL7 LL6 LL5 LL4 LL3 LL2 LL6 LL7 LL8

治療情報:
ブリッジ: UL3 - UL5

②患者名入力

③ケースタイプを補綴に変更

④送信先ラボ名を選択

⑤作成する部位を選択

ドクター: Dr. Align000, DemoJapan

ライセンス: 1

患者: * Test, Test

チャート#:



オーダー:

ケースタイプ: * 補綴

送信先: * ラボを選択する...

期日: * 2022-03-24

スキャンオプション:

NIRI (近赤外光イメージング): オン

新しいスリーブを装着

前処理スキャン

アバットメント

インプラントアバットメント

スキャンボディ

ボンティック

メリーランドブリッジ

ブリッジ

⑥ブリッジを選択

治療情報:

ブリッジ: UL3 - UL5

ブリッジ UL3 宛先 UL5 削除する



⑦ブリッジの範囲を指定

⑧支台歯はアバットメントを選んでください



アバットメント
インプラントアバットメント
チャンボディ
ポンティック
メリーランドブリッジ

マテリアル*
プレパレーションデザイン
マージンデザイン
歯牙からコピーする

シェードシステム VITA Lumin
切歯
ボディ
歯肉
スタンプシェード

Zirconia
シェード
ボディ: A3

注記:

注記事項を追加する



ブリッジ

UL3 宛先 UL5

削除する

- アバットメント
- インプラントアバットメント
- スキャンボディ
- ポンティック**
- ブリッジから除去

UL4 UL5

マテリアル

プレパレーションデザイン
頬側/舌側

マージンデザイン
頬側/舌側

シェードシステム VITA Lumin

切歯

歯肉

スタンプシェード

Zirconia
シェード ボディ: A3

⑨ポンティックの箇所は設定してください

注記:

注記事項を追加する

⑪カメラ起動

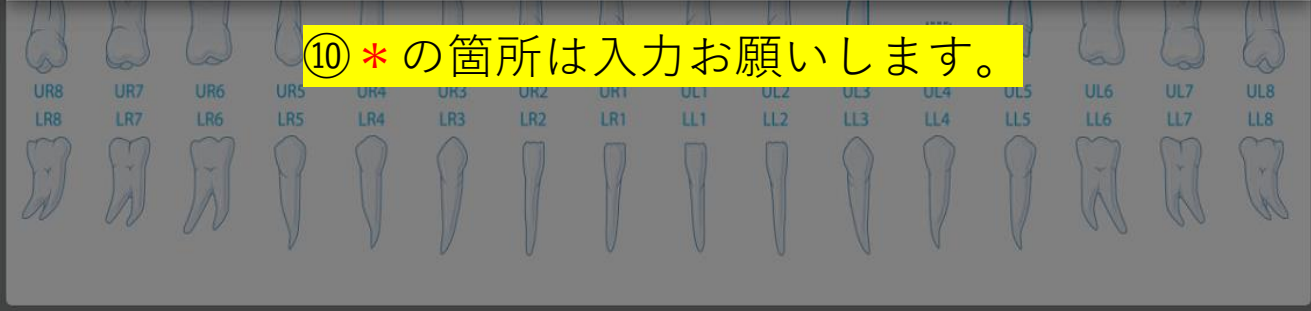


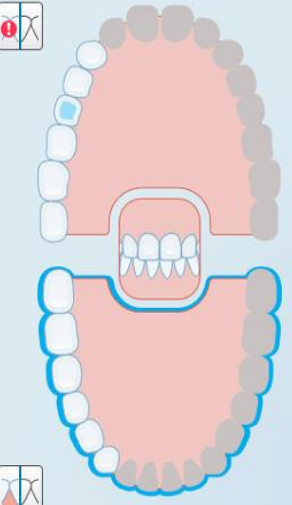
ブリッジ UL3 宛先 UL5 削除する

UL3 UL4 UL5

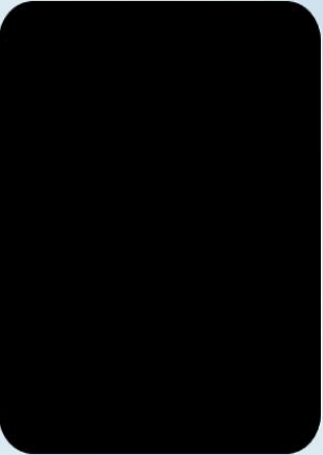
マテリアル*	Ceramic: Full Contour Zirconia	シェードシステム	VITA Lumin
プレパレーションデザイン		切歯	
マージンデザイン		ボディ*	A3
歯牙からコピーする		歯肉	
		スタンプシェード	

⑩*の箇所は入力お願いします。



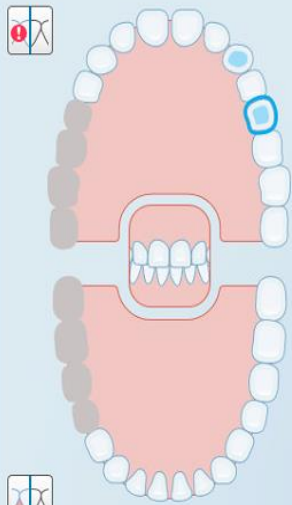


下顎

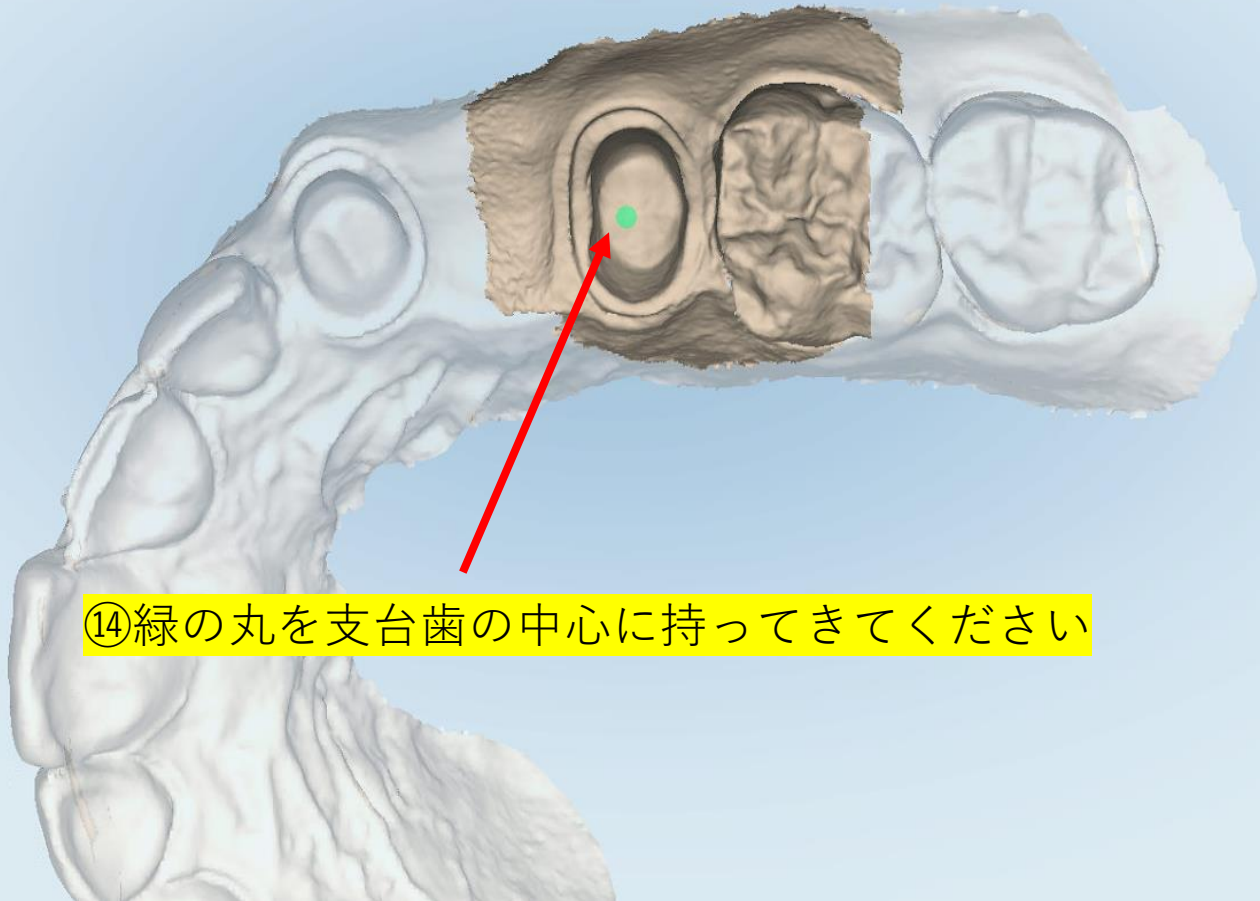


⑫対顎を撮影



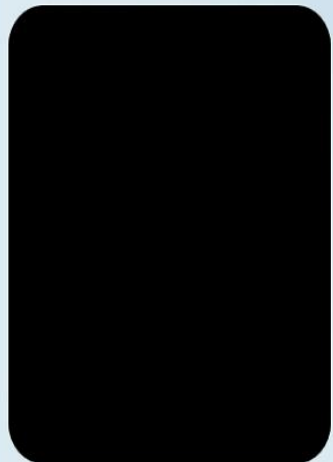


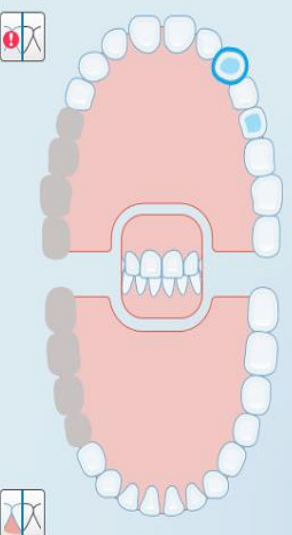
⑬支台歯を撮影(支台歯のみでOKです)



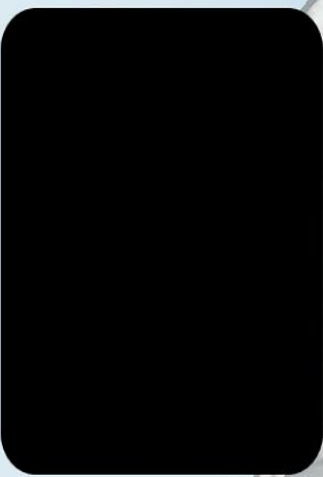
⑭緑の丸を支台歯の中心に持ってきてください

◀ 歯牙 UL5 ▶

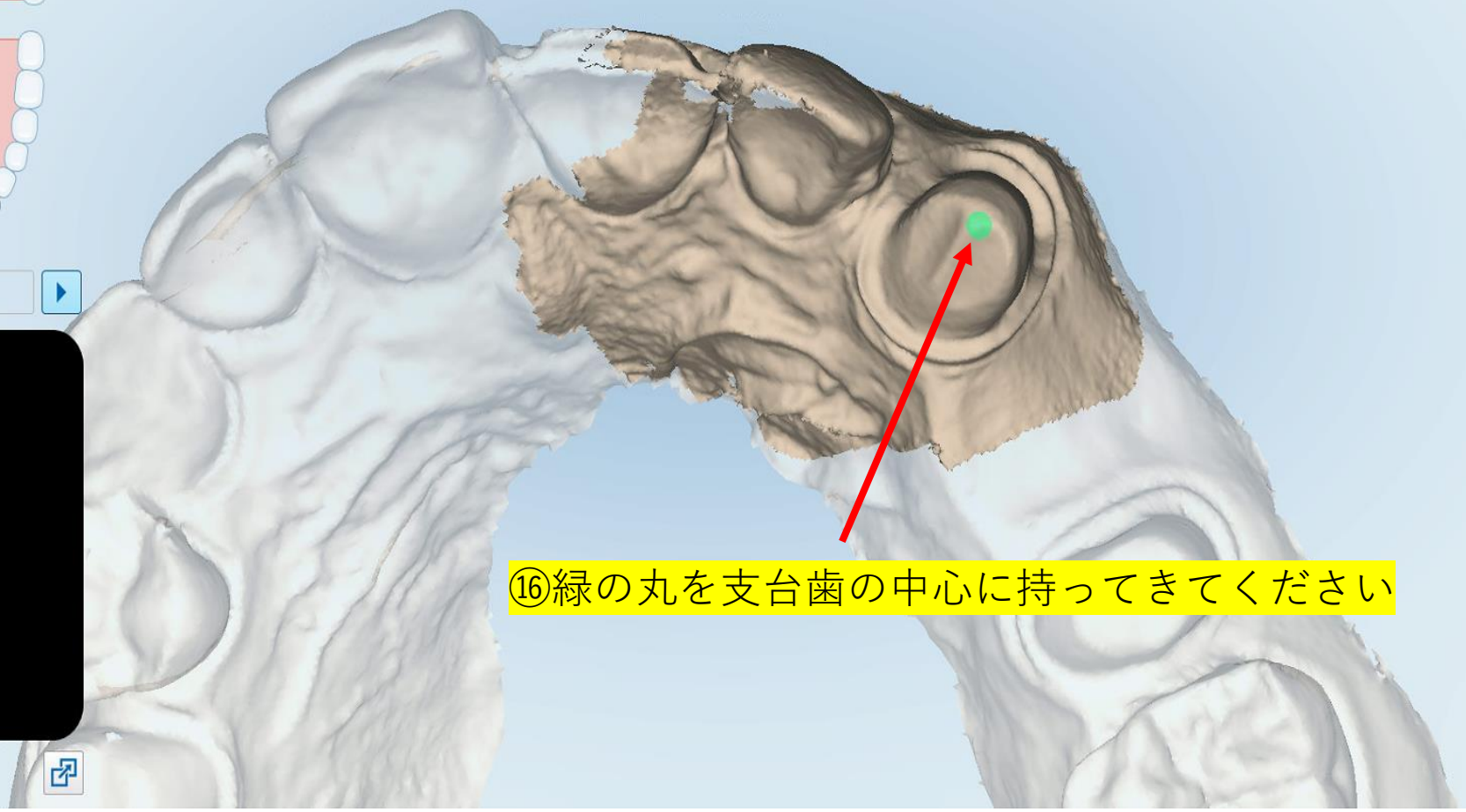




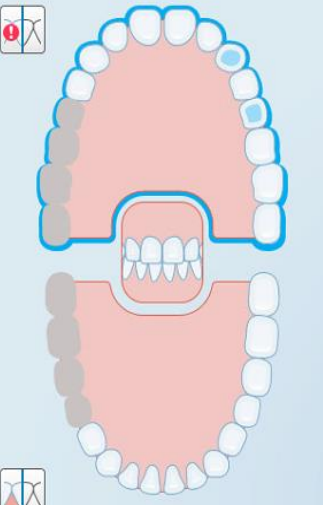
歯牙 UL3



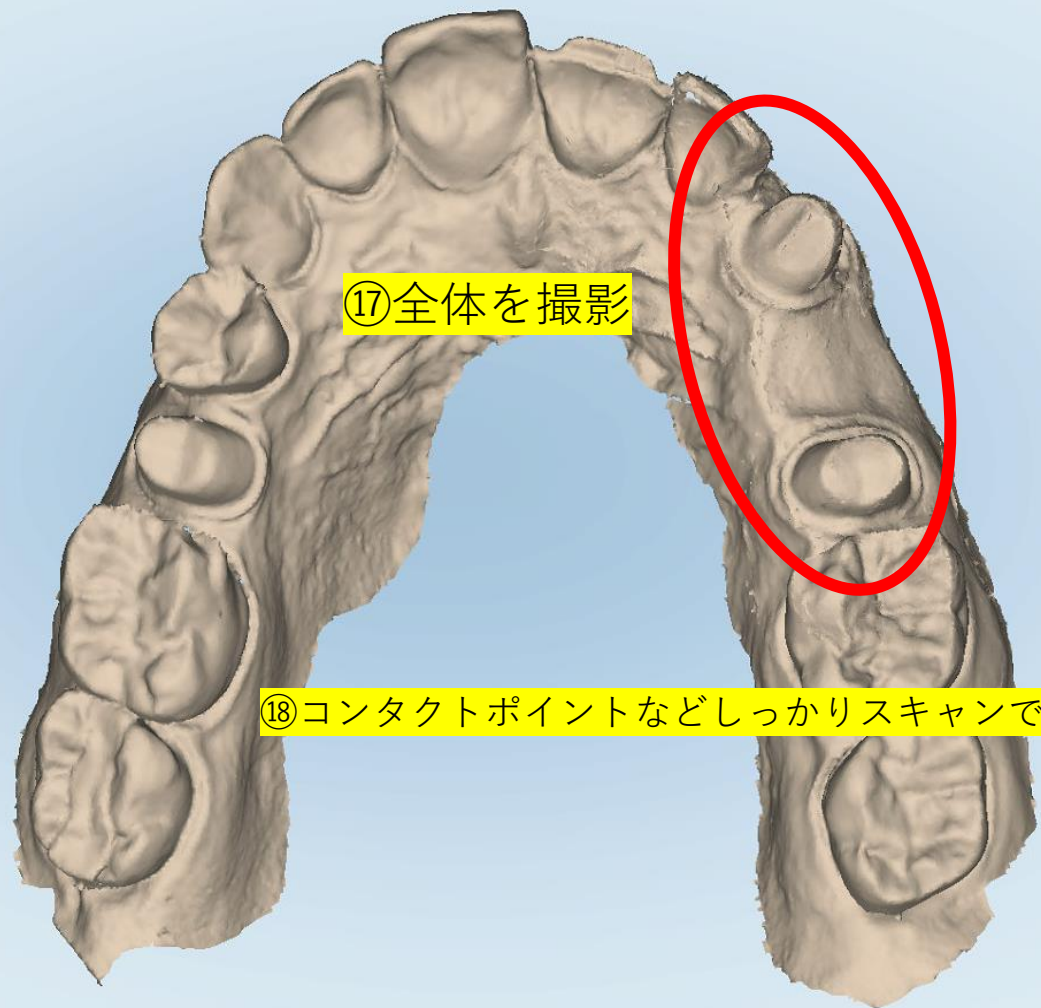
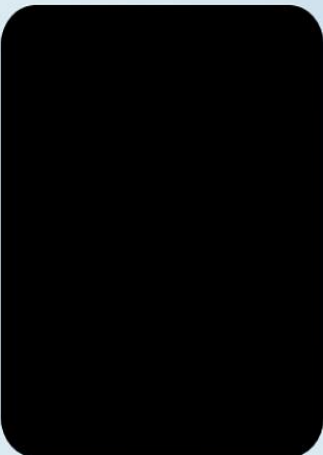
⑮支台歯を撮影(支台歯のみでOKです)



⑯緑の丸を支台歯の中心に持ってきてください



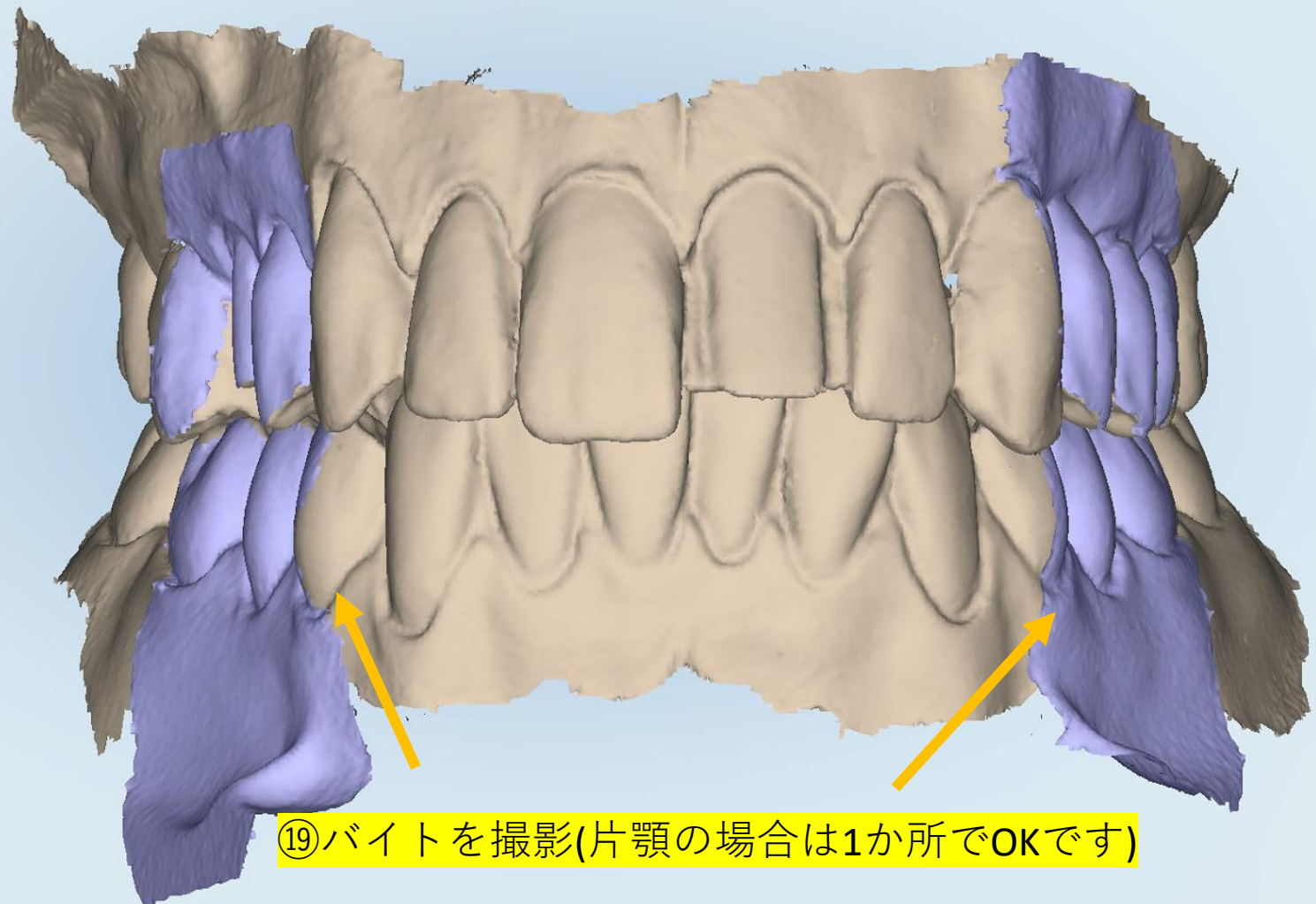
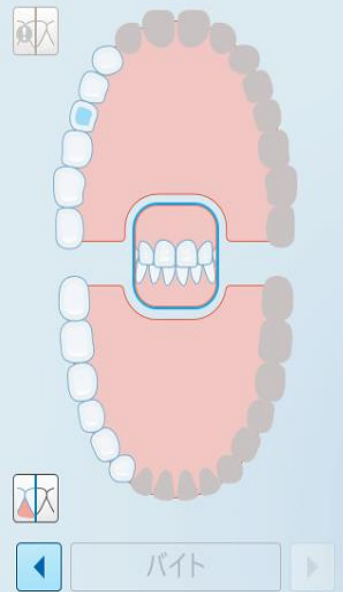
上顎



⑰全体を撮影

⑱コンタクトポイントなどしっかりスキャンできているか確認

⑳虫眼鏡のマークに進む

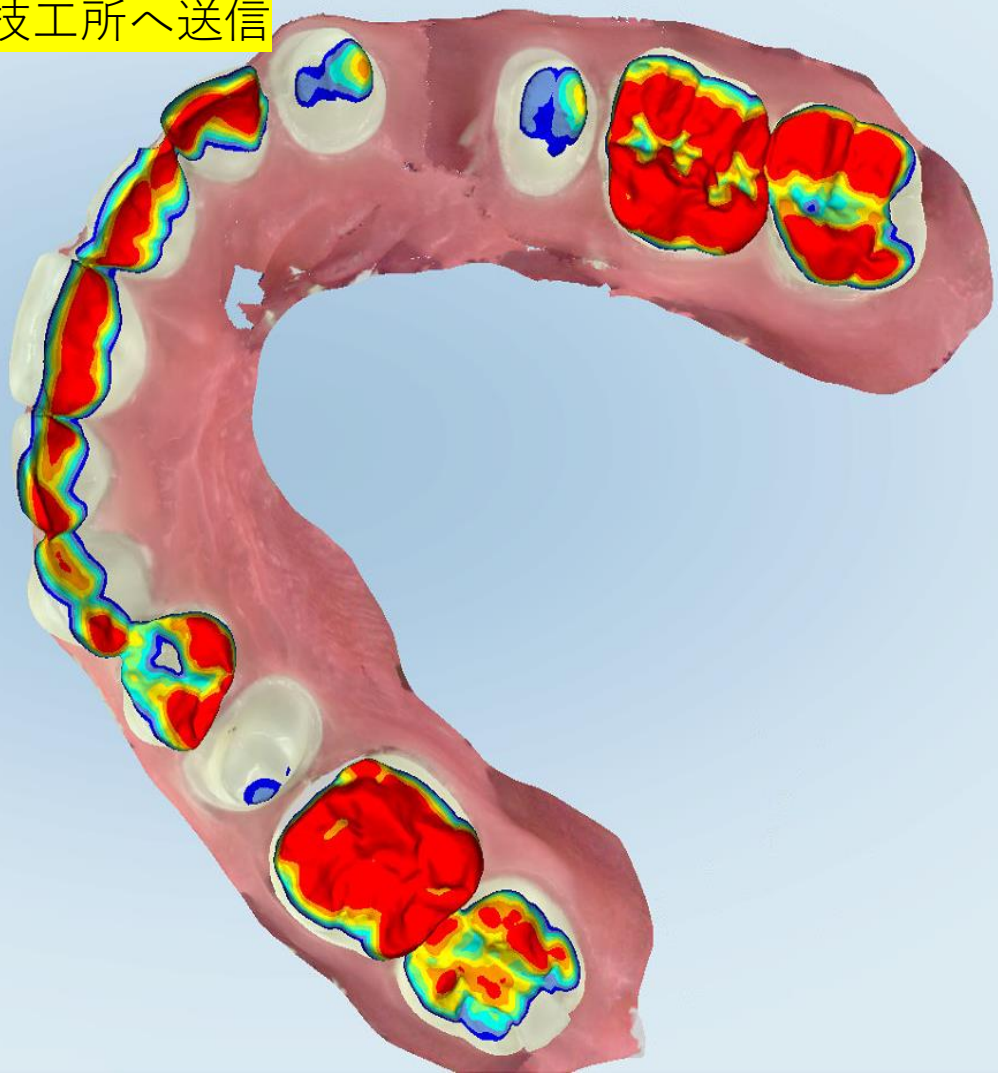
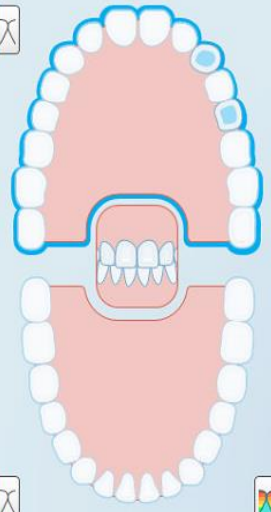


21.問題なければ技工所へ送信

咬合間隙

Red	< 1.10
Orange	1.10 - 1.30
Yellow	1.30 - 1.50
Light Green	1.50 - 1.70
Cyan	1.70 - 1.90
Blue	1.90 - 2.10
Dark Blue	2.10 - 2.30

スケール



上顎

[Navigation icons: Home, Search, Send]

[Action icons: Occlusal view, Occlusal gap analysis, Occlusal contact, Occlusal wear, Occlusal analysis]